



# STORMBOX II

LA NUOVA GENERAZIONE

**SOCIETÀ DEL GRES**  
**GRUPPO STEINZEUG-KERAMO**





# LA GESTIONE DELL'INFRASTRUTTURA CON UN UNICO PARTNER

Con il nostro partner Pipelife, vogliamo affrontare il cambiamento, le sfide attuali e future nel settore delle infrastrutture in modo proattivo con soluzioni globali, sostenibili e lungimiranti. In Italia arricchiremo il nostro portafoglio con il marchio Società del Gres. In questo modo possiamo offrire la competenza di due specialisti che operano in parallelo come fornitori leader di soluzioni per l'infrastruttura. Grazie ad un unico interlocutore sarà più semplice rispondere a tutte le domande e le sfide relative alla gestione dell'acqua.

## INSIEME ABBIAMO

una gamma eccezionalmente completa con soluzioni di alta qualità e un servizio eccellente, una rete di distribuzione estesa e ben organizzata, un profondo e ampio know-how con un background internazionale.





## SIAMO I MANAGER DELLE INFRASTRUTTURE.

Siamo specialisti dell'acqua. Insieme risolviamo le problematiche dei nostri clienti con soluzioni di sistema integrate e semplifichiamo la progettazione, l'organizzazione e l'installazione di sistemi infrastrutturali complessi. Abbiamo la soluzione giusta per ogni sfida: sviluppiamo e distribuiamo sistemi di tubazioni di alta qualità, indipendenti dal materiale, per acque reflue, piovane e di drenaggio. In questo modo, non solo offriamo prodotti, ma risolviamo insieme a voi come partner affidabili e proattivi i problemi infrastrutturali offrendovi soluzioni idriche orientate al futuro.



# STORMBOX II

## LA NUOVA GENERAZIONE

**Raineo**   
Flood becomes fiction



## ACQUA PIOVANA

La crescente impermeabilizzazione di aree verdi con edifici, parcheggi e strade mette a dura prova il sistema fognario e aumenta il rischio di inondazioni, soprattutto negli agglomerati urbani.

Per questo motivo una sempre maggiore quantità di acqua piovana viene raccolta e deviata e non può essere immessa nel ciclo naturale dell'acqua che va ad alimentare le falde acquifere.

L'aumento del volume di deflusso causa il sovraccarico del reticolo fognario.

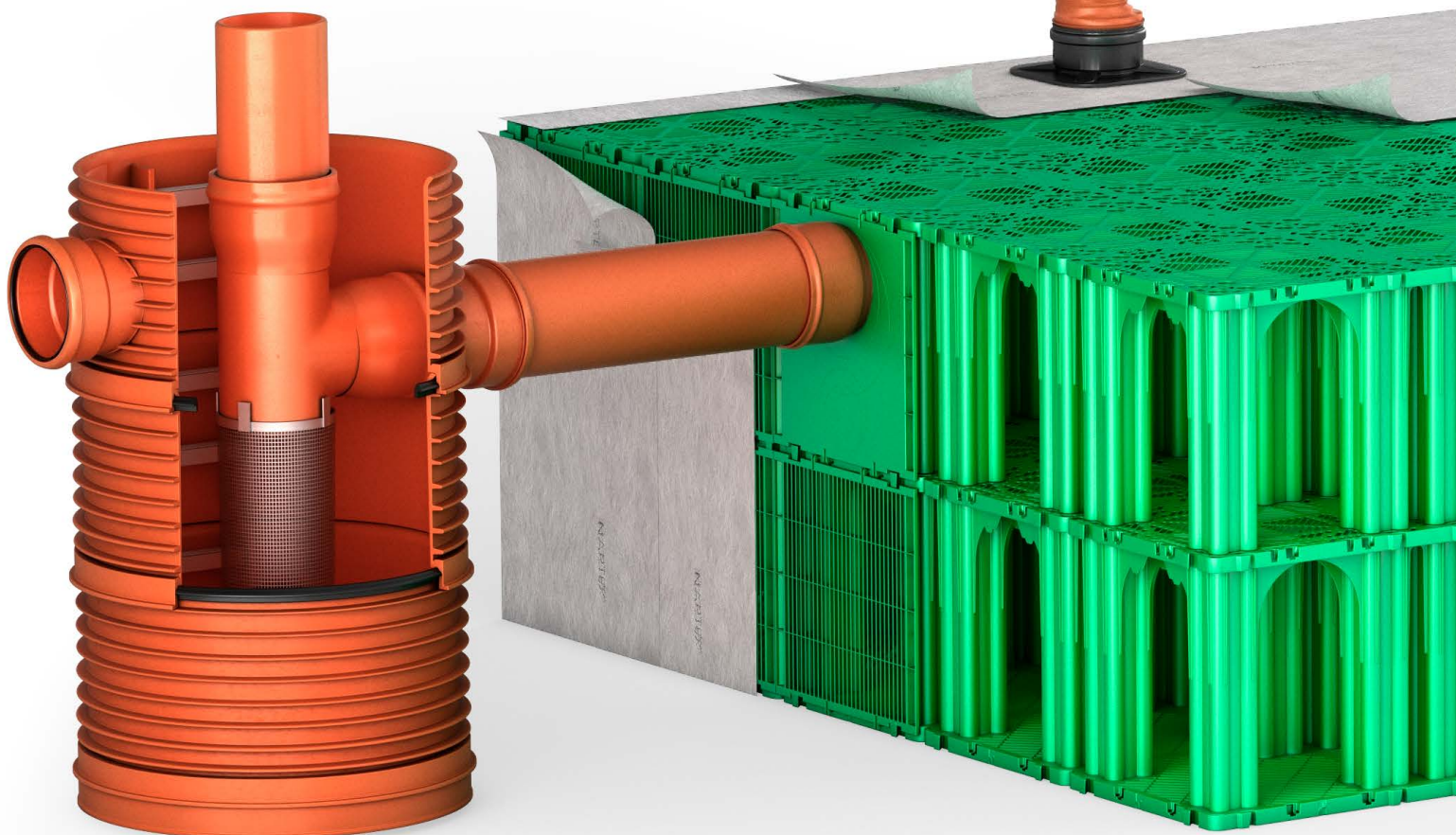
Specialmente durante eventi di forte pioggia questo aumenta sensibilmente il rischio di inondazioni, con conseguenti danni ecologici ed economici.

Questo problema può essere contrastato tramite un utilizzo consapevole dell'acqua piovana. Per questo motivo oggi si preferiscono i sistemi di trattamento e gestione dell'acqua piovana decentralizzati.

La corretta gestione dell'acque piovane permette di avere una raccolta per un utilizzo successivo o una buona infiltrazione per alimentare le falde acquifere.

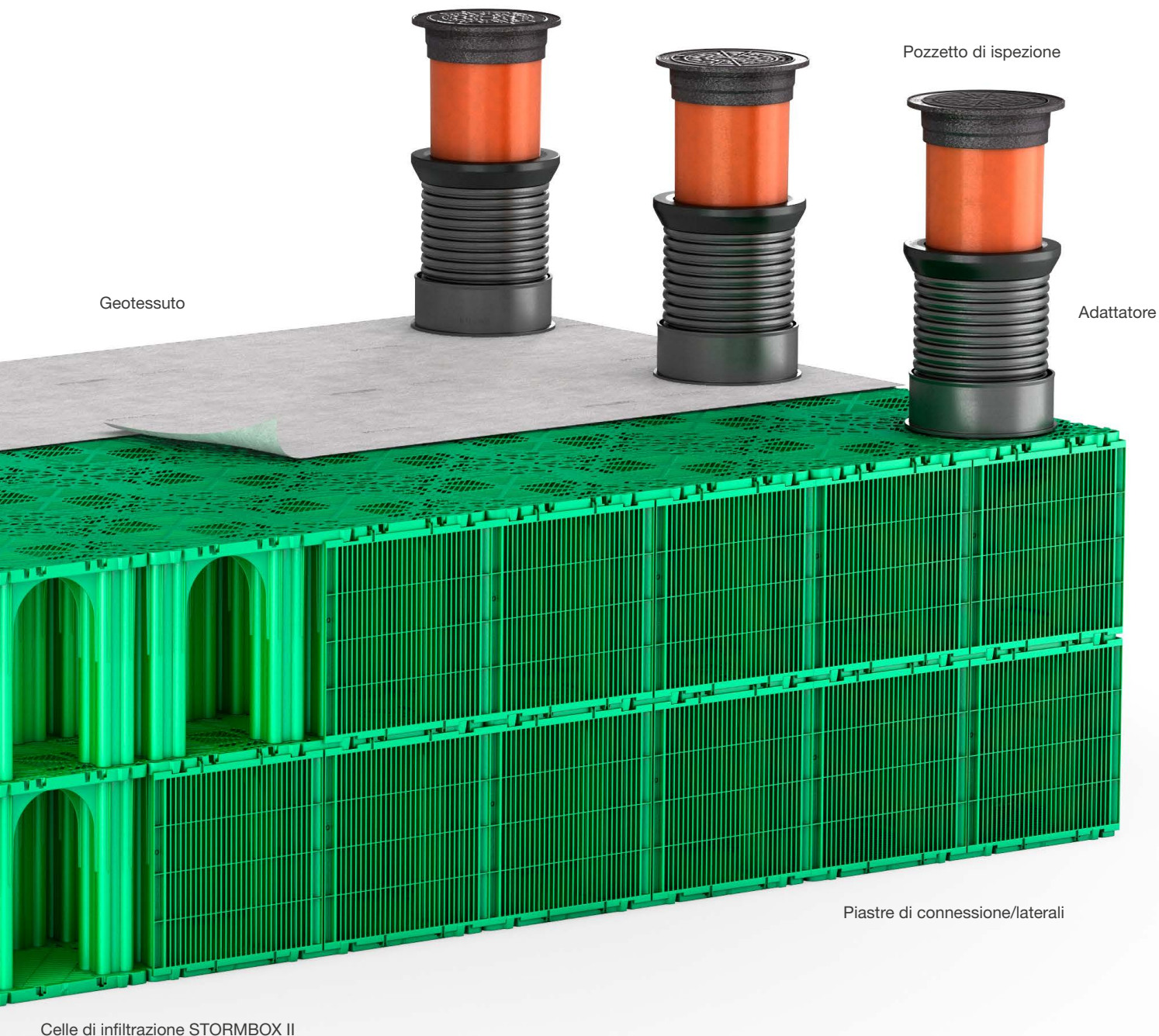
Tubo fognario  
PP-Master  
160 - 400 mm

Tubo di ventilazione



Pipelife ha affrontato questa problematica e offre una serie di soluzioni tramite il Programma Raineo.  
Il sistema Raineo comprende:

- Un sistema completo di condotte, compresi i raccordi
- Pozzetti di ispezione e di ventilazione
- Griglie di strade e piazzali
- Celle disperdenti Stormbox II
- Geotessuto
- Dimensionamento personalizzato, disegni e supporto in cantiere



Celle di infiltrazione STORMBOX II

# STORMBOX II

**Stormbox II è un prodotto nuovo e innovativo che offre soluzioni per l'infiltrazione e la laminazione dell'acqua piovana.**

STORMBOX II è l'elemento chiave del sistema di gestione dell'acqua piovana Raineo. In esso sono state apportate numerose migliorie in grado di garantire un livello di funzionalità significativamente più elevato.

Forniamo un supporto tecnico e progettuale completo per la selezione e l'ottimizzazione del Sistema Raineo.

Contatta il nostro referente!

## I VANTAGGI PER VOI

- Peso ridotto, facile da maneggiare
- Una delle celle più resistenti sul mercato con una durata superiore a 50 anni
- Modulare, rapido e facile da sovrapporre
- Piastra di base più spessa e più rigida necessaria solo nello strato più basso della struttura
- Piastra di base brevettata e pareti laterali ottimizzate per la pulizia e l'ispezione orizzontale e verticale
- La cella può essere divisa in due
- Struttura più aperta per una migliore infiltrazione
- Punti di fissaggio automatici brevettati – NO CLIP!
- 95,5 % di capacità di stoccaggio

## CAMPI DI APPLICAZIONE GENERALI

- Settore privato
- Complessi residenziali, centri commerciali e aree industriali
- Come bacini di ritenzione per usi vari
- Sistemi di irrigazione in parchi e giardini
- Come riserva d'acqua antincendio

## PENSARE „GREEN“

- Mantiene e conserva le acque sotterranee ai livelli richiesti
- Protegge dalle inondazioni
- Riduce i costi delle acque reflue
- Mantiene l'acqua potabile pulita e sana
- Il sistema ermetico di laminazione immagazzina l'acqua piovana e la trattiene fino all'utilizzo successivo, per esempio per scopi irrigativi.
- Realizzato in polipropilene riciclabile

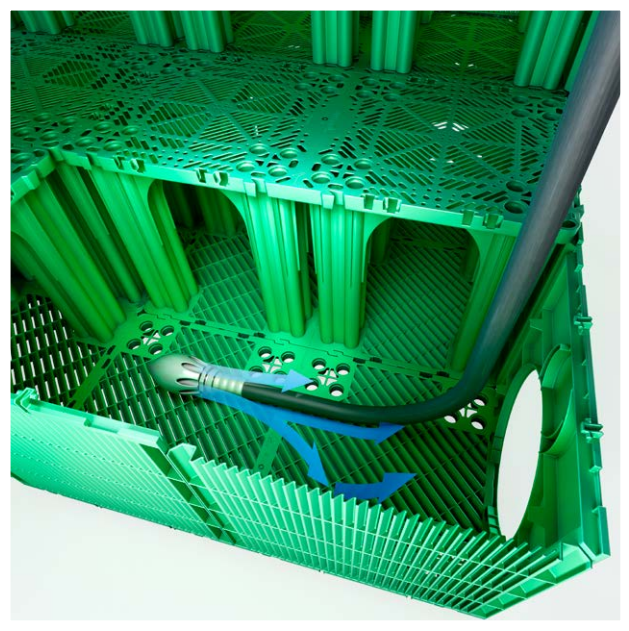
## DATI TECNICI

|                   |   |
|-------------------|---|
| <b>Colore</b>     | Verde traffico RAL 6024   |
| <b>Materiale</b>  | Polipropilene (materiale vergine PP)  |
| <b>Dimensioni</b> | Lunghezza: 1.200 mm<br>Larghezza: 600 mm<br>Altezza: 600 mm   |
| <b>Capacità</b>   | Capacità netta di stoccaggio 95,5 %, 413 litri  |
| <b>Peso</b>       | 14,4 kg (escluse piastra di base/pareti laterali)<br>Adatto al carico di automezzi pesanti fino a SLW 60, se correttamente installato |
| <b>Ingressi</b>   | Su tutte le pareti: da DN 160 fino a 400<br>Sulla parte superiore: DN 200, 400, 425 e 630   |

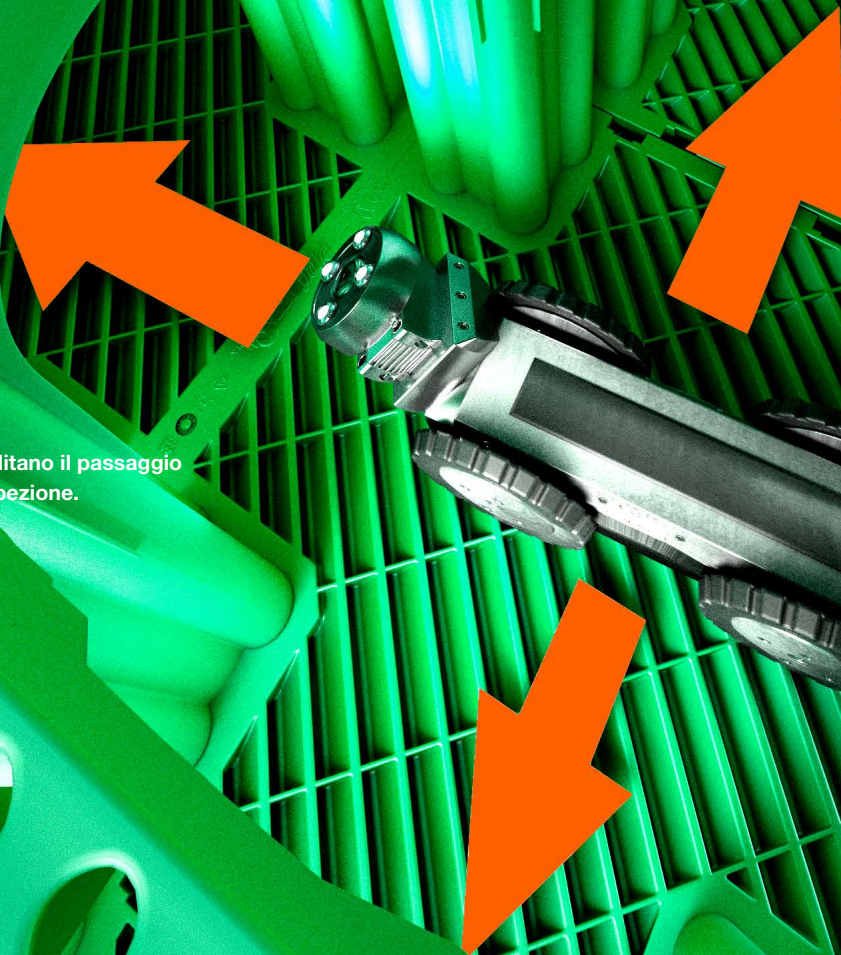








Design innovativo dei lati e del fondo: scanalature inclinate deviano il getto d'acqua pressurizzata durante la pulizia, impedendo il danneggiamento del geotessuto.



Grandi spazi liberi facilitano il passaggio della telecamera di ispezione.

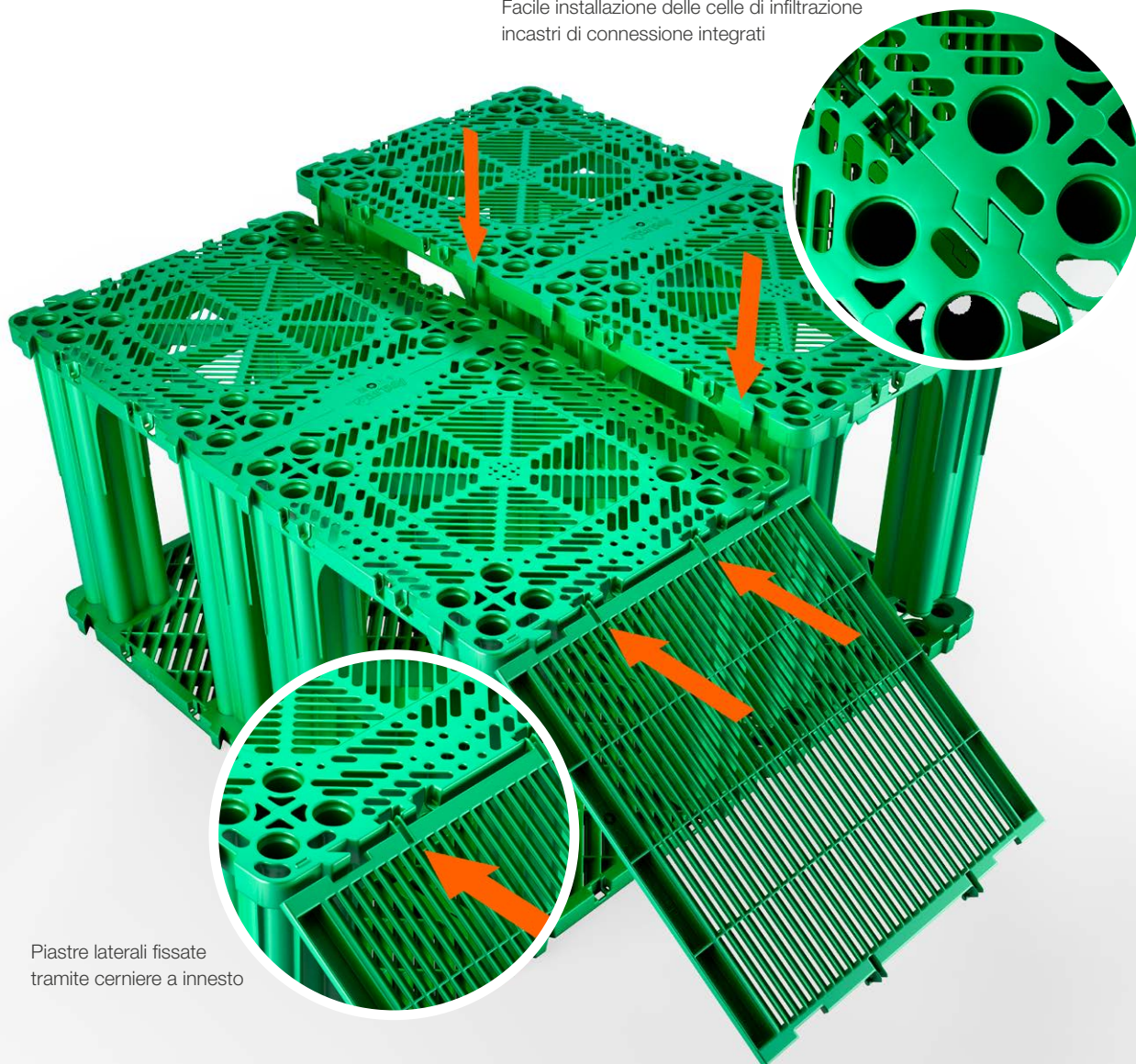


# MONTAGGIO

Al fine di garantire un funzionamento corretto e duraturo di STROMBOX II, è necessario osservare le seguenti istruzioni:

- Tutti i componenti devono essere installati seguendo le istruzioni di installazione del produttore e in conformità con le normative vigenti
- La base dello scavo di installazione deve essere piana, livellata e stabile
- Quando si realizza un sistema di infiltrazione, il livello della falda acquifera deve essere almeno 1,0 m al di sotto del fondo delle celle di infiltrazione
- Deve essere utilizzato un geotessuto adatto (GRK3)  
Raccomandazione: Sovrapposizione min. 50 cm
- Per il riempimento laterale deve essere utilizzato un materiale a grana grossa, non coesivo e da compattare
- Nelle zone di traffico (SLW60) è necessaria una copertura di almeno 80 cm

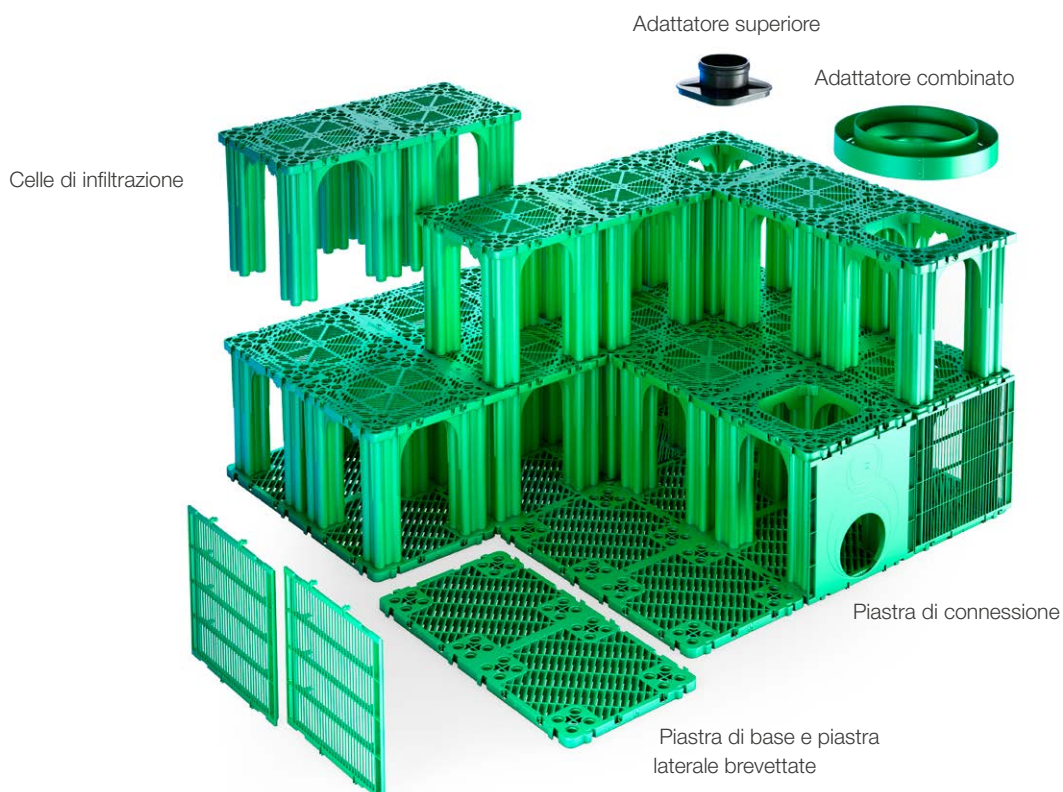
Facile installazione delle celle di infiltrazione  
incastri di connessione integrati





- Fare attenzione che le piastre di connessione siano in posizione corretta
- L'intero corpo della cella deve essere avvolto con geotessuto e membrana (in caso di sistemi di laminazione)
- In base alle specifiche di progettazione, gli appositi adattatori vengono fissati alle celle di infiltrazione superiori
- Le piastre di base vengono collocate sul geotessuto e collegate con l'ausilio di perni
- Quando le celle di infiltrazione vengono sovrapposte una sull'altra, devono essere pressate nei fori presenti sul fondo
- Le piastre laterali possono essere fissate negli appositi punti presenti sulla parte esterna delle celle

## ESEMPIO DI INSTALLAZIONE PER MODULI STORMBOX II



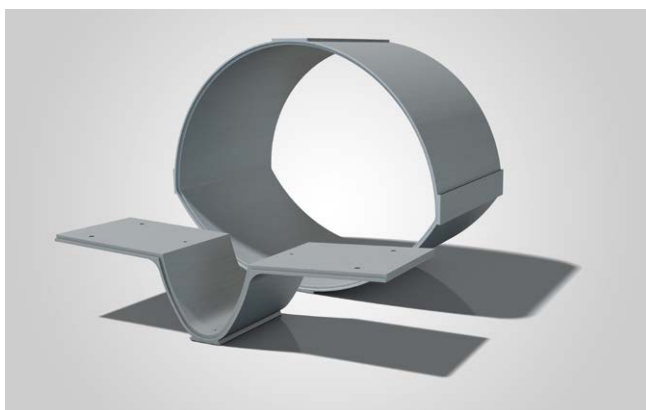


# APPROFITTA DEL NOSTRO AMPIO PORTAFOGLIO PRODOTTI



## SOLUZIONI PER LE ACQUE REFLUE KERA

I tubi in gres ceramico soddisfano i requisiti più elevati per uno smaltimento delle acque reflue economico, sicuro e sostenibile, grazie alle loro eccezionali proprietà quali l'estrema durata, l'assoluta resistenza alle sollecitazioni fisiche e chimiche e la tenuta.



## SOLUZIONI DI RIABILITAZIONE DURA

Con il nostro sistema DURA, offriamo una gamma di prodotti per il risanamento di condotte e pozzetti ammalorati. Il sistema si distingue in particolare per le sue possibilità di adattamento di tutte le forme a geometrie delle sezioni presenti.

Scoprite subito il portafoglio completo di soluzioni su [www.steinzeug-keramo.com](http://www.steinzeug-keramo.com)



Copyright 2022: Steinzeug-Keramo GmbH | Steinzeug-Keramo N.V. Tutti i diritti riservati. Ristampa, anche parziale, soltanto con autorizzazione scritta.  
Tutte le dimensioni devono essere controllate e sono regolate dai requisiti della norma EN295 e dal programma di certificazione (ZP) WN295 modifiche tecniche riservate.

Distribuito da

**Società del Gres S.p.A.**  
**Gruppo Steinzeug-Keramo**  
Via Martiri della Libertà, 22  
24010 Sorisole (Bg)

Tel. +39 035 199 110 55  
Fax +39 035 199 110 57  
dac@gres.it - www.gres.it  
www.gresnews.it

**SOCIETÀ DEL GRES**  
**GRUPPO STEINZEUG-KERAMO**

